



Locales Comerciales en Av. Los Angeles 405, San Francisco Ocotlan

Renta

\$ 7,500.00 MXN

Dirección:

Privada Los Ángeles no. 405, San Francisco Ocotlán, Puebla, México

Si deseas agendar una visita ponte en contacto con tu agente
Espiral Bienes Raíces
<https://www.espiralbienesraices.mx/>
Acatlan 26-1er. piso, La Paz Puebla de Zaragoza
Teléfono(s): 222 688 4477 / 222 569 0130
jenny@espiralbienesraices.mx



INFORMACIÓN

13 Locales Comerciales

Local 4 Rentado - Verdulería

Local 8 Rentado - Pastelería Noninas

Se entregan obra gris con muro divisorio, drenaje y medidor de luz por local, cisterna y pozo.

Los locales tienen altura de 5.5 m y a trabe 4.8 m, pueden hacer mezanine.

Contará con vigilancia.

Cuenta con 8 lugares de estacionamiento extra, y un estacionamiento extra si se requiere.

10 Cajones de Estacionamiento a los costados, para los locales.

Se hizo Fosa a 4 m con válvula sistema de rebombeo, para evitar inundaciones.

Se contarán con 12 cuartos para ejecutivos arriba de los locales 5 al 8.

PRECIOS:

Locales 1 al 4, 25 m2, Planta Baja:

\$8,000.00 M.N. + IVA Mensual

Locales 5 al 8, 25 m2, Planta Baja:

\$10,000.00 M.N. + IVA Mensual

Locales 9 al 12, 25 m2, Planta Alta:

\$7,500.00 M.N. + IVA Mensual

Local Ancla, 150 m2, Planta Baja:

\$35,000.00 M.N. + IVA Mensual con 5 cajones de estacionamiento al frente

A un costado estará una bodega comercial con 50 trabajadores y una parada de camiones.

La avenida está en proceso de pavimentación, próximo a finalizar.

Es una zona en crecimiento, que sigue desarrollándose tanto en el ámbito industrial, comercial y habitacional, ya que su ubicación a una calle de la entrada a la Carretera Puebla-México es importante, al momento hay 320 viviendas al rededor, y siguen construyendo.

CARACTERÍSTICAS

25 m² Superficie

150 m² Superficie

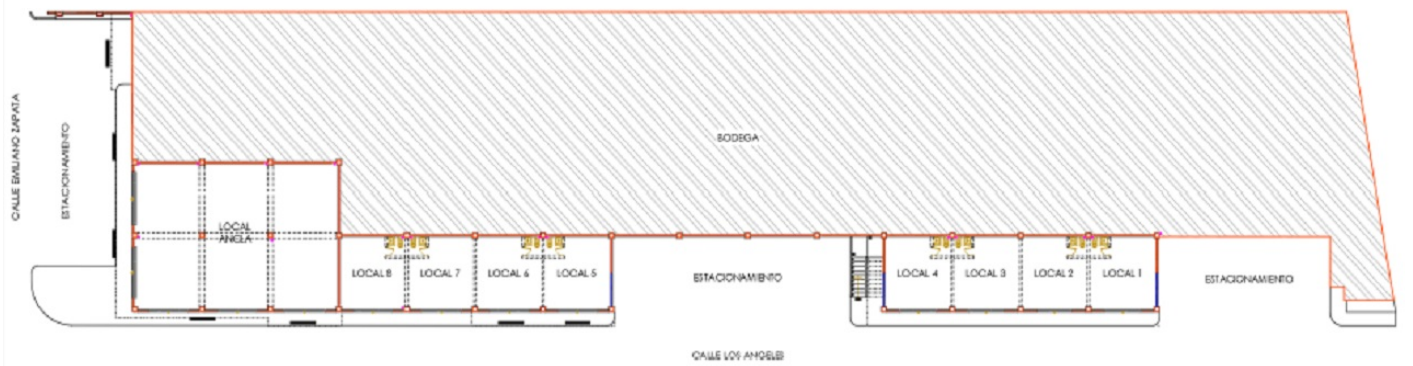
FOTOS



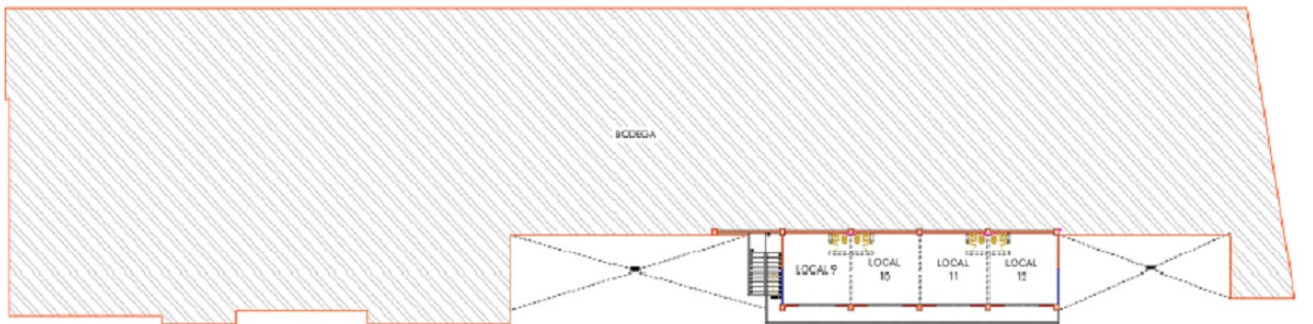




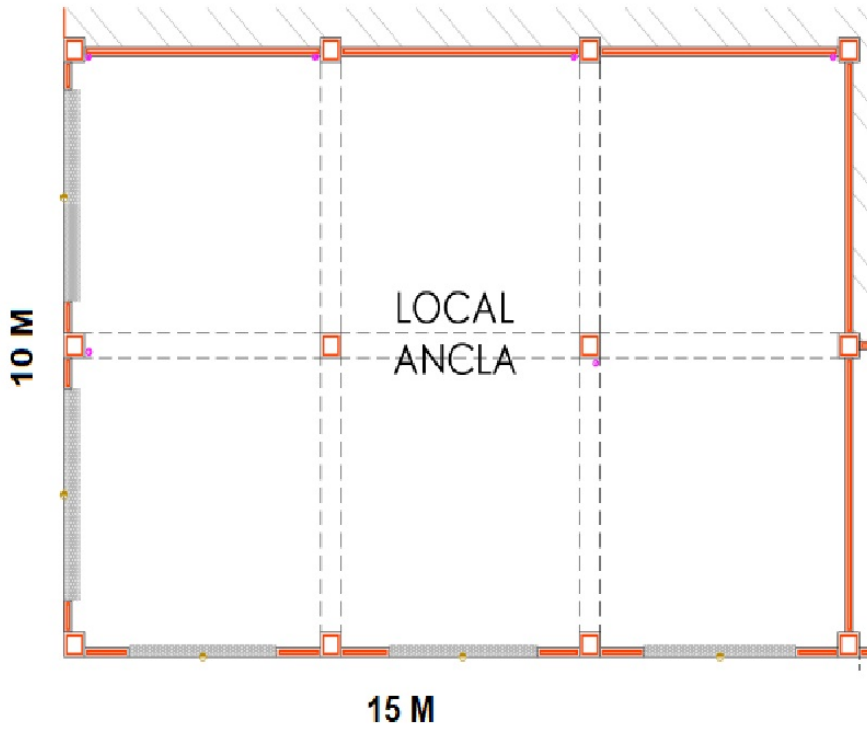




PLANTA BAJA - UBICACIÓN DE LOCALES



PLANTA ALTA - UBICACIÓN DE LOCALES



LOCAL ANCLA

MÓDULO DE 15.00 MT X 10.00 MT

- INCLUYE SALIDAS HIDRAULICAS Y SANITARIAS
- TOMA DE AGUA PROPIA
- MEDIDOR DE LUZ PROPIO
- SE ENTREGA CON LUZ MONOFÁSICA CON OPCIÓN A BIFÁSICA O TRIFÁSICA DE ACUERDO A NECESIDADES



LOCAL TIPO

MÓDULO DE 5.00 MT X 5.00 MT

- CADA MÓDULO INCLUYE SALIDAS PARA UN MEDIO BAÑO QUE SE EDIFICARA AL REALIZAR EL CONTRATO DE ACUERDO A SUS NECESIDADES
- TOMA DE AGUA PROPIA POR MODULO
- MEDIDOR DE LUZ PROPIO POR MODULO
- SE ENTREGA CON LUZ MONOFÁSICA CON OPCIÓN A BIFÁSICA O TRIFÁSICA DE ACUERDO A NECESIDADES
- LOS MÓDULOS SE PUEDEN INTERCOMUNICAR LLEGANDO A OCUPAR HASTA UN MÁXIMO DE 4 MÓDULOS