



Residencia en Venta en Fuente de Diana 11, Club de Golf Las Fuentes

Venta

\$ 18,900,000.00 MXN

Dirección:

Fuente de Diana 11, Club de Golf las Fuentes, Puebla de Zaragoza,
Puebla, México

Si deseas agendar una visita ponte en contacto con tu agente
Espiral Bienes Raíces
<https://www.espiralbienesraices.mx/>
Acatlan 26-1er. piso, La Paz Puebla de Zaragoza
Teléfono(s): 222 688 4477 / 222 569 0130
jenny@espiralbienesraices.mx



INFORMACIÓN

La propiedad colinda con el campo de golf y esta edificada en un solo nivel, hay un primer piso en donde se encuentra un cuarto de servicio para 2 camas con baño completo, cuarto de lavado y planchado con una bodega, y una oficina con Roof Garden.

Estacionamiento techado para 4 automóviles con porton automatico

Recibidor

Sala

Comedor

Antecomedor

1/2 Baño

Cuarto de televisión con sistema surround

Cocina con 2 despensas

Jardín grande de 275 m2 aprox. (25x11) con terraza techada

Baño completo exterior

Recámara principal con walk in closet y baño completo

Recámara 1 con walk in closet y baño completo

Recámara 2 con walk in closet y baño completo con extractor de olores

Alarma, paneles solares, seguridad las 24 horas en el fraccionamiento cerrado, hidroneumático, calefacción en las recámaras y cuarto de TV, ventanas Kommerling PVC-U con sistema de doble sellado, cortinas enrollables PVC-U de alta calidad que excluyen luz y ruido.

El techo de la terraza y del estacionamiento son de membrana arquitectonica de Verseidag alemana tipo F700 traslucida, con 10 años de garantía y duracion de mas de 20 años con su respectivo mantenimiento anual.

20 años de antigüedad

Cuota anual de mantenimiento 2024-2025 \$32,000.00 pesos anual o \$3,100.00 pesos mensual a la Asociación de Colonos.

CARACTERÍSTICAS

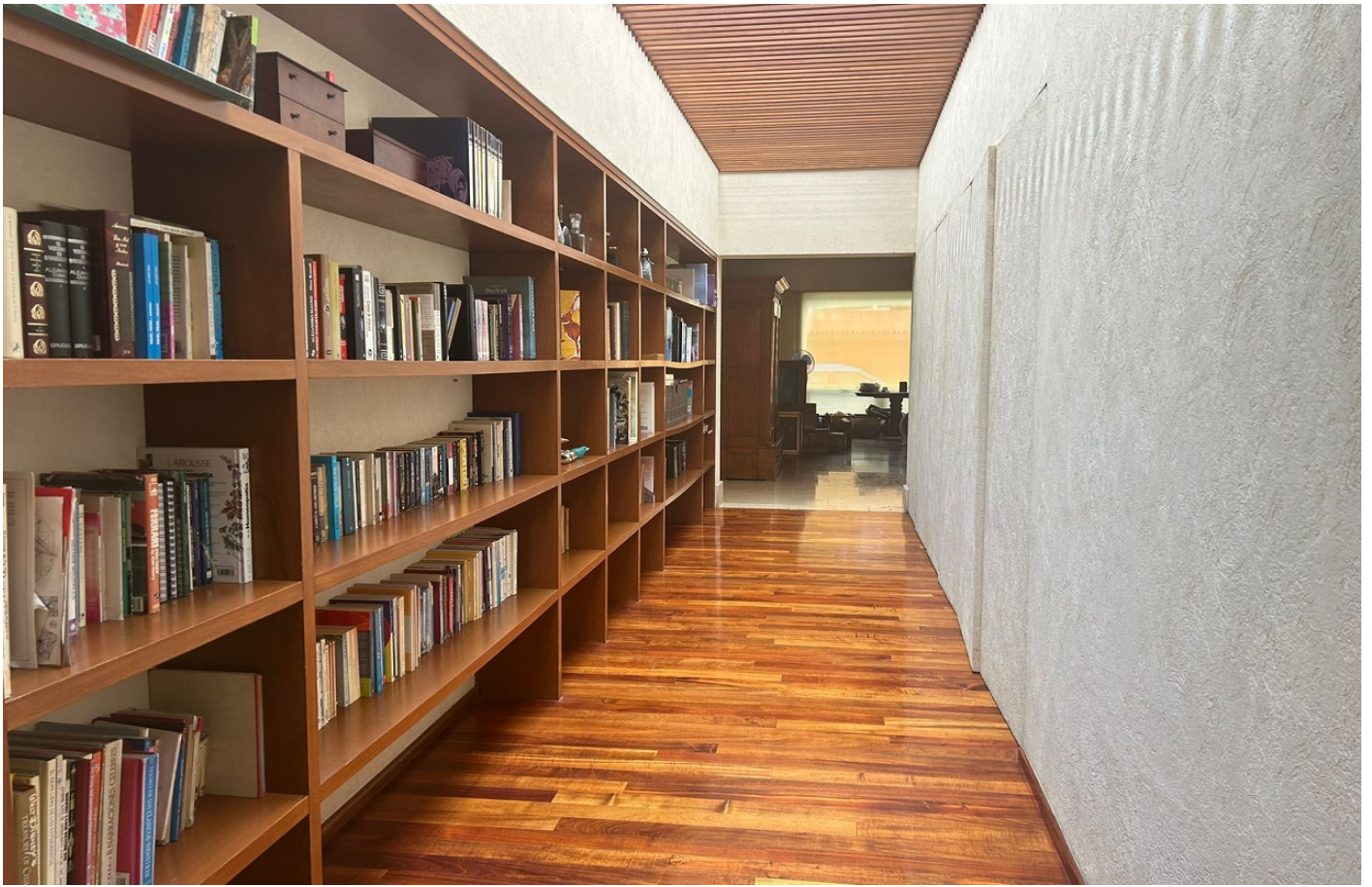
810 m² Terreno

458 m² Construcción

FOTOS









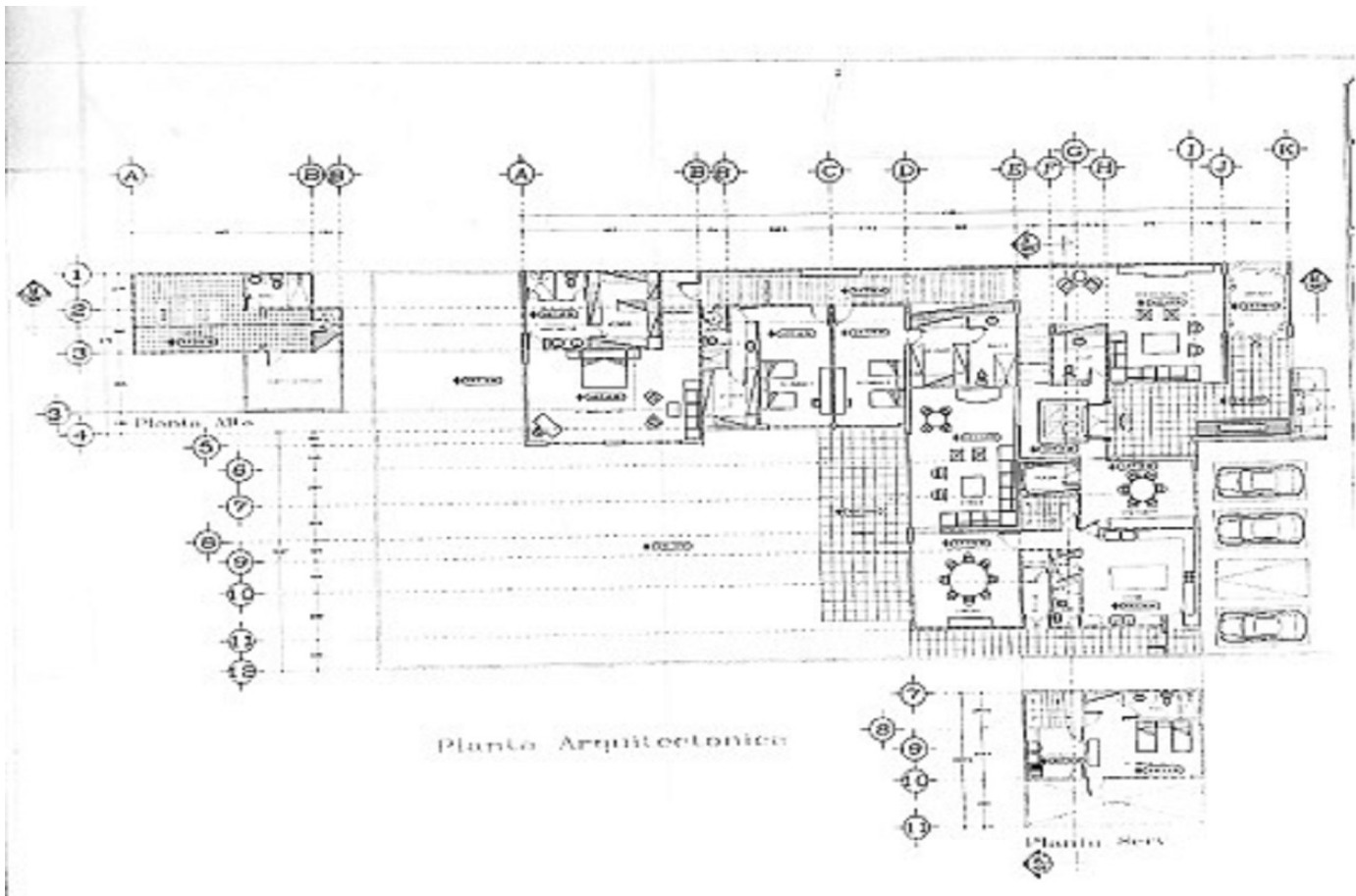












Planta Arquitectonica