



## Terreno Comercial en Renta en Blvd. Carlos Camacho Espíritu 839, Col. Yenkins y Benitez

Renta

\$ 89,685.00 MXN

**Dirección:**

Blvd. Capitán Carlos Camacho Espíritu 839, Yenkins y Benítez, 72424 Heroica Puebla de Zaragoza, Pue.

Si deseas agendar una visita ponte en contacto con tu agente  
Espiral Bienes Raíces  
<https://www.espiralbienesraices.mx/>  
Acatlan 26-1er. piso, La Paz Puebla de Zaragoza  
Teléfono(s): 222 688 4477 / 222 569 0130  
[jenny@espiralbienesraices.mx](mailto:jenny@espiralbienesraices.mx)



---

### INFORMACIÓN

**UBICACIÓN:** <https://goo.su/1Az3s>

Se renta Terreno Comercial

Ubicado en Esquina, con gran afluencia vehicular, ideal para franquicia.

Opción de Renta como Local, precio dependiendo proyecto.

\$100.00 x m2

**FRENTE BLVD. CARLOS CAMACHO ESPÍRITU (VALSEQUILLO):** 56.75 m

**FRENTE AV. 45 PONIENTE:** 40.25 m

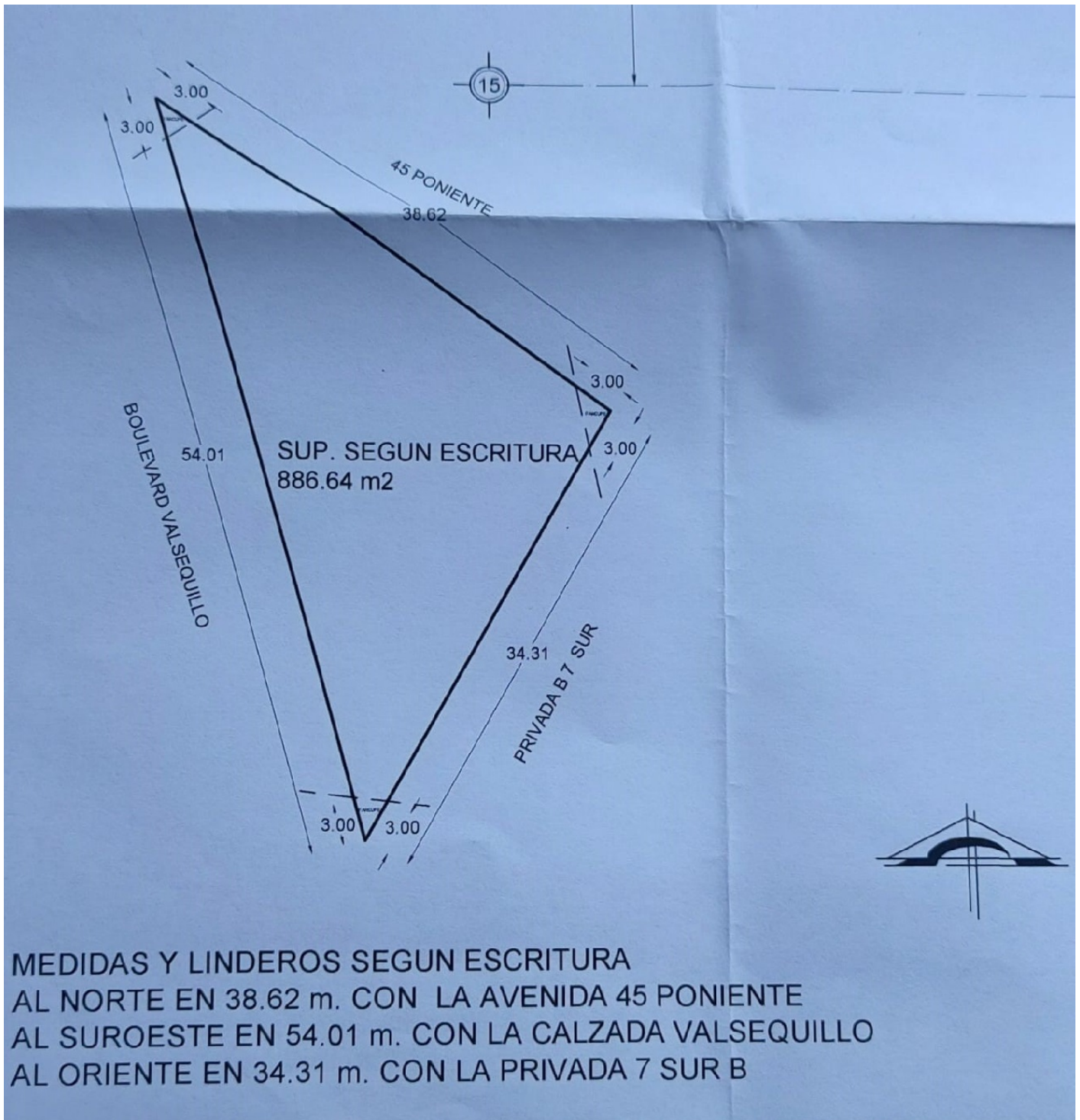
**FRENTE PRIV. 7 SUR A:** 37.05 m

\*Precio de Renta + IVA

---

### CARACTERÍSTICAS

896.85 m<sup>2</sup> Terreno



MEDIDAS Y LINDEROS SEGUN ESCRITURA  
AL NORTE EN 38.62 m. CON LA AVENIDA 45 PONIENTE  
AL SUROESTE EN 54.01 m. CON LA CALZADA VALSEQUILLO  
AL ORIENTE EN 34.31 m. CON LA PRIVADA 7 SUR B



